

Documentation Technique

GSB RH — Application Java

Examen BTS SIO — SLAM
Année 2025 – 2026

1. Présentation du projet	3
1.1 Contexte et objectifs	3
1.2 Technologies utilisées	3
2. Modèle de base de données	4
3. Diagramme de classes	5
4. Lexique	6

1. Présentation du projet

1.1 Contexte et objectifs

Application client lourd — GSB RH

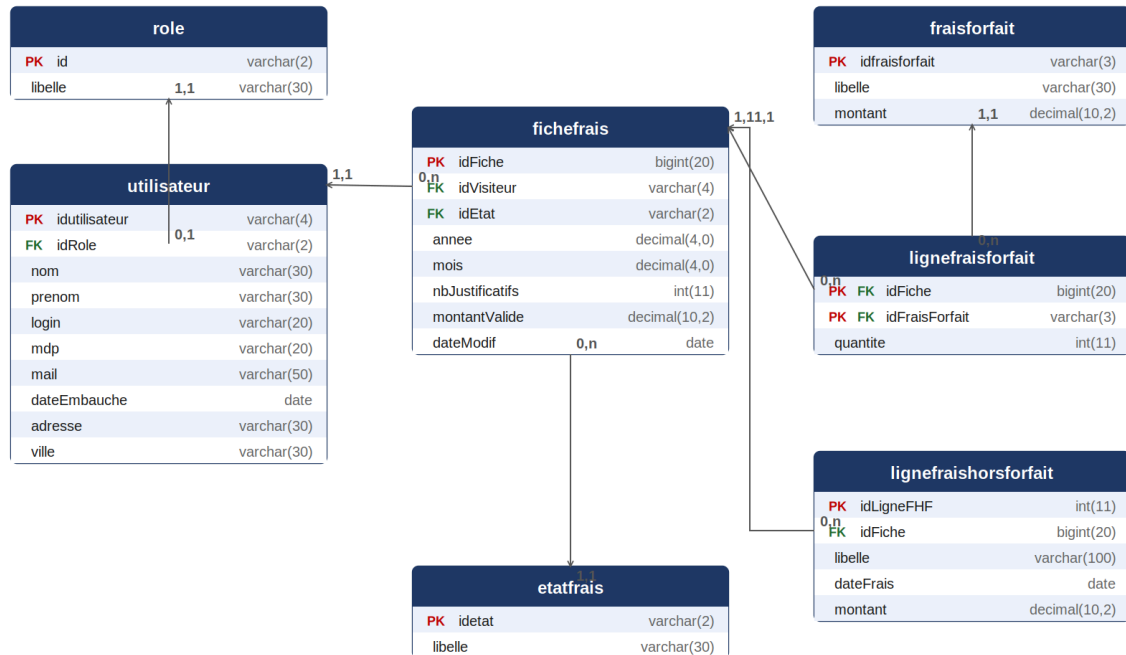
L'application de gestion des Ressources Humaines (RH) du laboratoire Galaxy Swiss Bourdin (GSB) est un logiciel de bureau conçu spécifiquement pour répondre aux besoins du service RH afin d'administrer efficacement les dossiers des visiteurs médicaux répartis sur le territoire national. Il permet de gérer le personnel et offre des outils d'analyse statistique concernant les frais de déplacement, le tout en synchronisation directe avec l'intranet des visiteurs.

1.2 Technologies utilisées

Composant	Technologie
Langage	Java (JRE requis pour exécuter GSB_RH.jar)
SGBD	MariaDB 10.4.32
Connecteur BDD	MySQL Connector (fichier .jar inclus dans le projet)
Serveur Web	Apache / PHP — phpMyAdmin 5.2.1
Encodage BDD	utf8mb4 / utf8mb4_general_ci
Format livrable	GSB_RH.jar — exécutable Java

2. Modèle de base de données

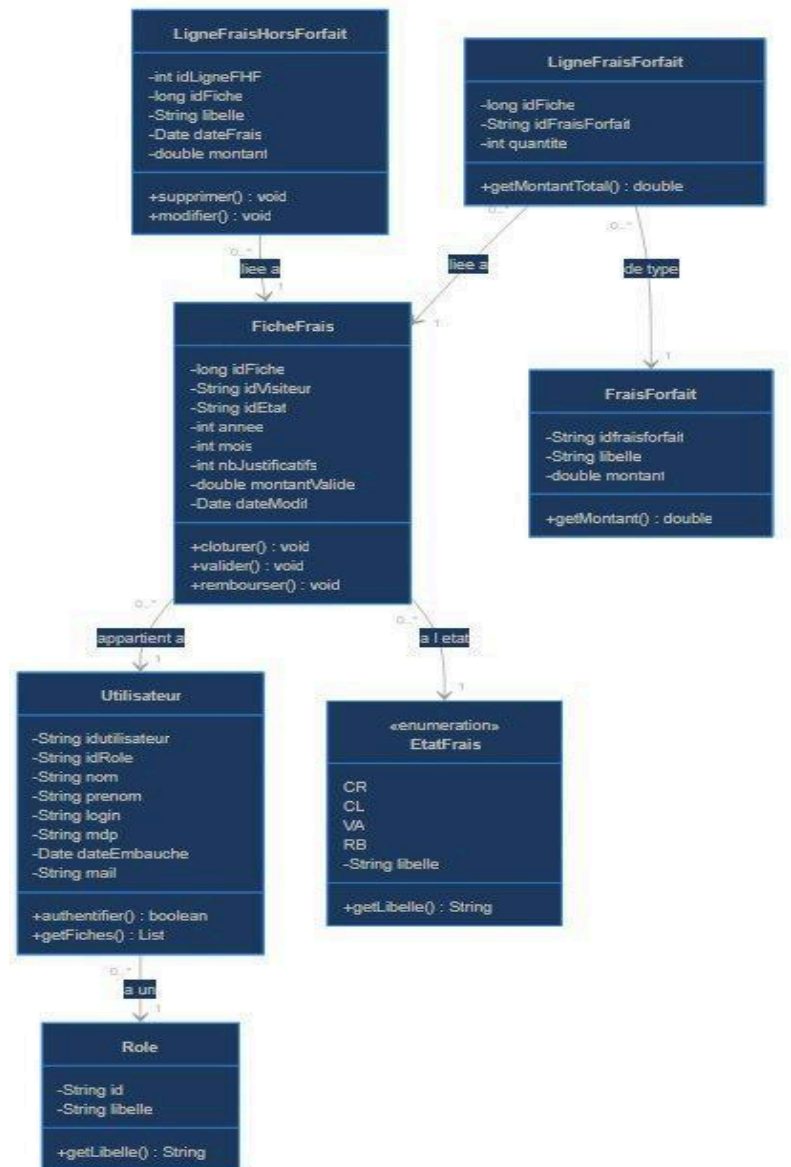
Le schéma relationnel ci-dessous représente l'ensemble des tables de la base de données gsbfrais-2025, avec leurs attributs, types, clés primaires (PK) et clés étrangères (FK), ainsi que les cardinalités entre les entités.



PK = Cle primaire **FK** = Cle etrangere
 Cardinalites : 0,1 (zero ou un) | 1,1 (exactement un) | 0,n (zero ou plusieurs)

3. Diagramme de classes

Le diagramme UML ci-dessous représente les classes métier correspondant à la base de données, avec leurs attributs typés, leurs méthodes et les associations entre classes.



4. Lexique

Terme	Définition
PK (Primary Key)	Clé primaire : identifiant unique d'un enregistrement dans une table.
FK (Foreign Key)	Clé étrangère : lien entre deux tables garantissant l'intégrité référentielle.
Visiteur médical	Commercial du laboratoire GSB itérant auprès des professionnels de santé.
Fiche de frais	Document mensuel recensant tous les frais engagés par un visiteur.
Frais forfait	Frais remboursés selon un montant fixe (kilomètres, repas, nuitée).
Frais hors-forfait	Frais exceptionnel justifié par une facture, hors du barème forfaitaire.
État CR	Créée, saisie en cours : le visiteur peut encore ajouter des frais.
État CL	Saisie clôturée : la fiche passe en traitement comptable.
État VA	Validée et mise en paiement par le comptable.
État RB	Remboursée : la fiche est archivée.
SGBD	Système de Gestion de Base de Données : ici MariaDB 10.4.32.
JAR	Format d'archive Java exécutable, contient le code compilé de l'application.